



Elektroenergetické montáže

*...wir bilden Energie*



# EEM – Elektroenergetické montáže

Unsere Tradition reicht bis ins Jahr 1920. Die Aktiengesellschaft wurde im 2004 gegründet.



Wir waren bei der Elektrifizierung der Slowakei dabei.

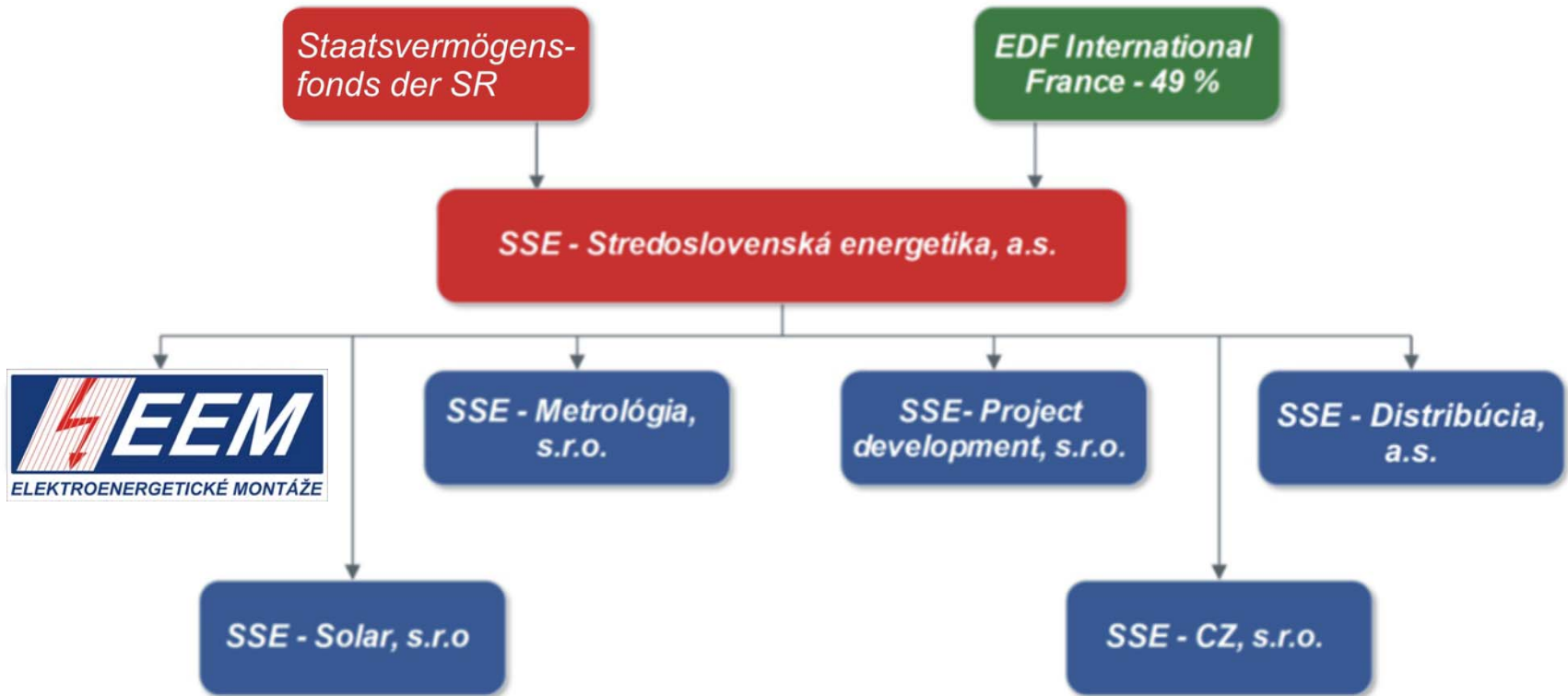


Spitzenqualität im gebiet Elektromontage.





# Wir sind Teil der größeren Energiegruppe SSE Group



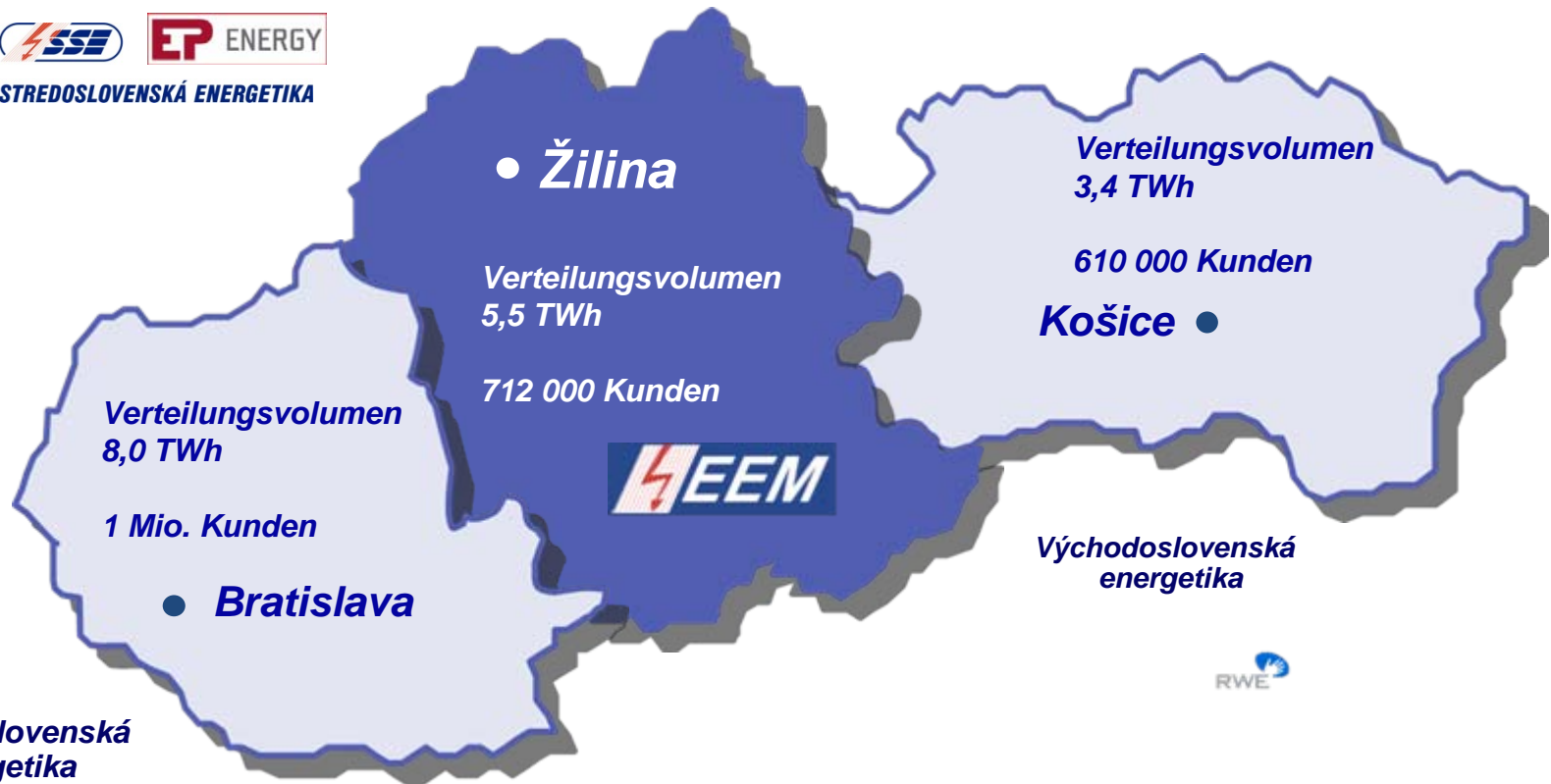


**Wir kommen aus der SLOWAKEI  
und sind WELTWEIT tätig**





# Unser Hauptregion ist die Mittelslowakei



Západoslovenská energetika





# Unsere Kunden

**Solkraftwerke**



**Staatsprojekte**



**Betreiber von Verteilungsnetzen**



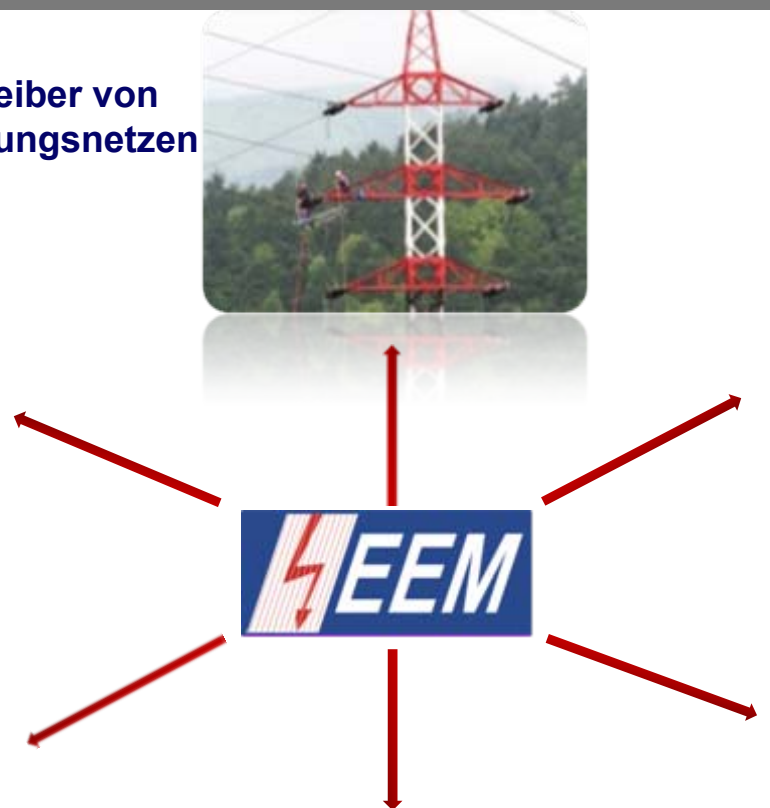
**Betreiber von Übertragungsnetzen**



**Gemeinden**



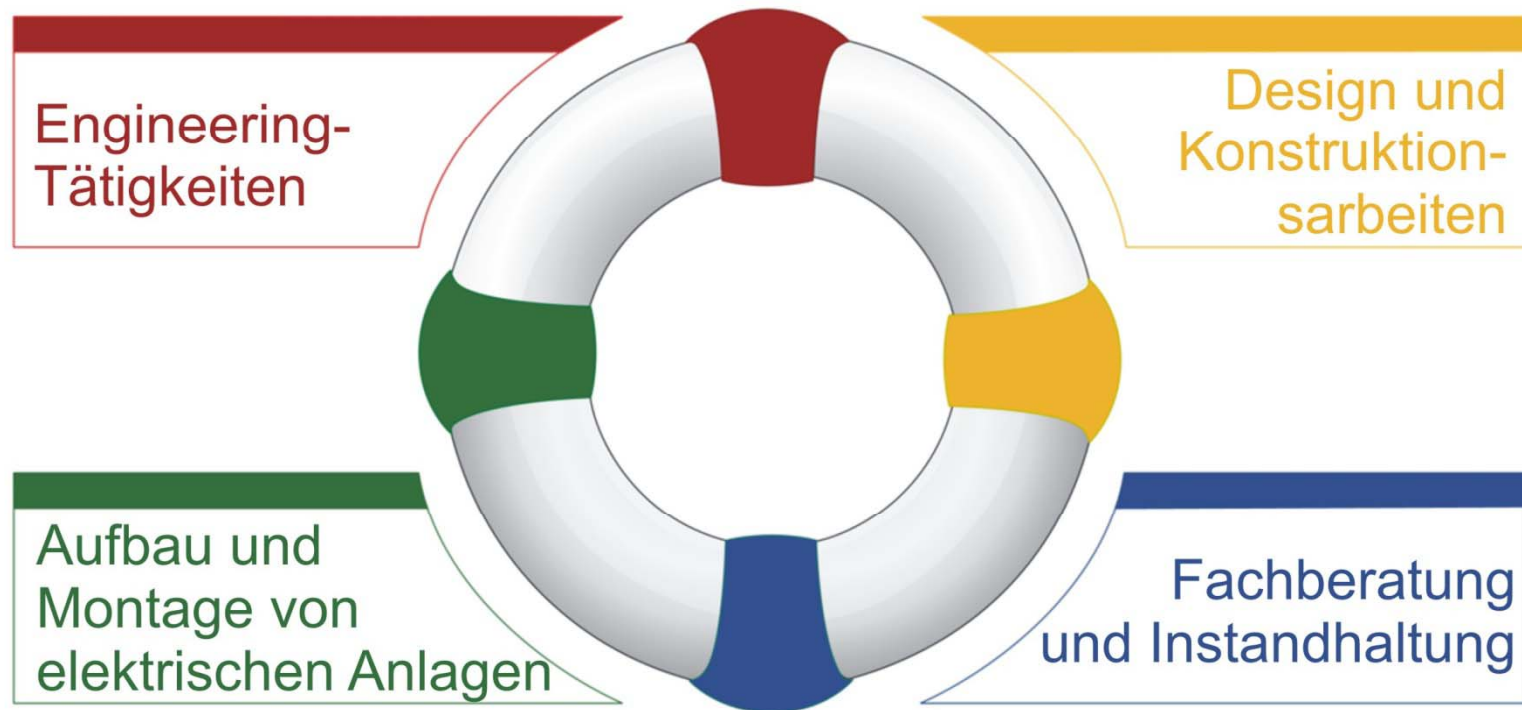
**Industriekunden**





# Abgerundetes Leistungsangebot

## Dienstleistungen von EEM





# Wir bringen Elektrizität

**Aufbau**

**Rekonstruktionen**

**Projektieren**

**Engineering-Tätigkeiten**

**Eigene Produkte**

400 kV, 220 kV, 110 kV, 22 kV

**Freileitungen**

**Kabelleitungen**

**Umspannwerke**

**Transformatorstationen**







# Kerngeschäft

- Herstellung, Montage, Rekonstruktionen, Reparaturen und Instandhaltung von gehörigen elektrischen Anlagen
- Fachdurchsuchungen und Prüfungen von Anlagen
- Engineering-Tätigkeit und technische Beratung
- Montage von optischen Wegen
- Arbeiten unter Spannung
- Aufbau von Solarkraftwerken
- Arbeitsschutzkoordinator-Leistungen





# EEM – professionelles Personal

Kundenservice



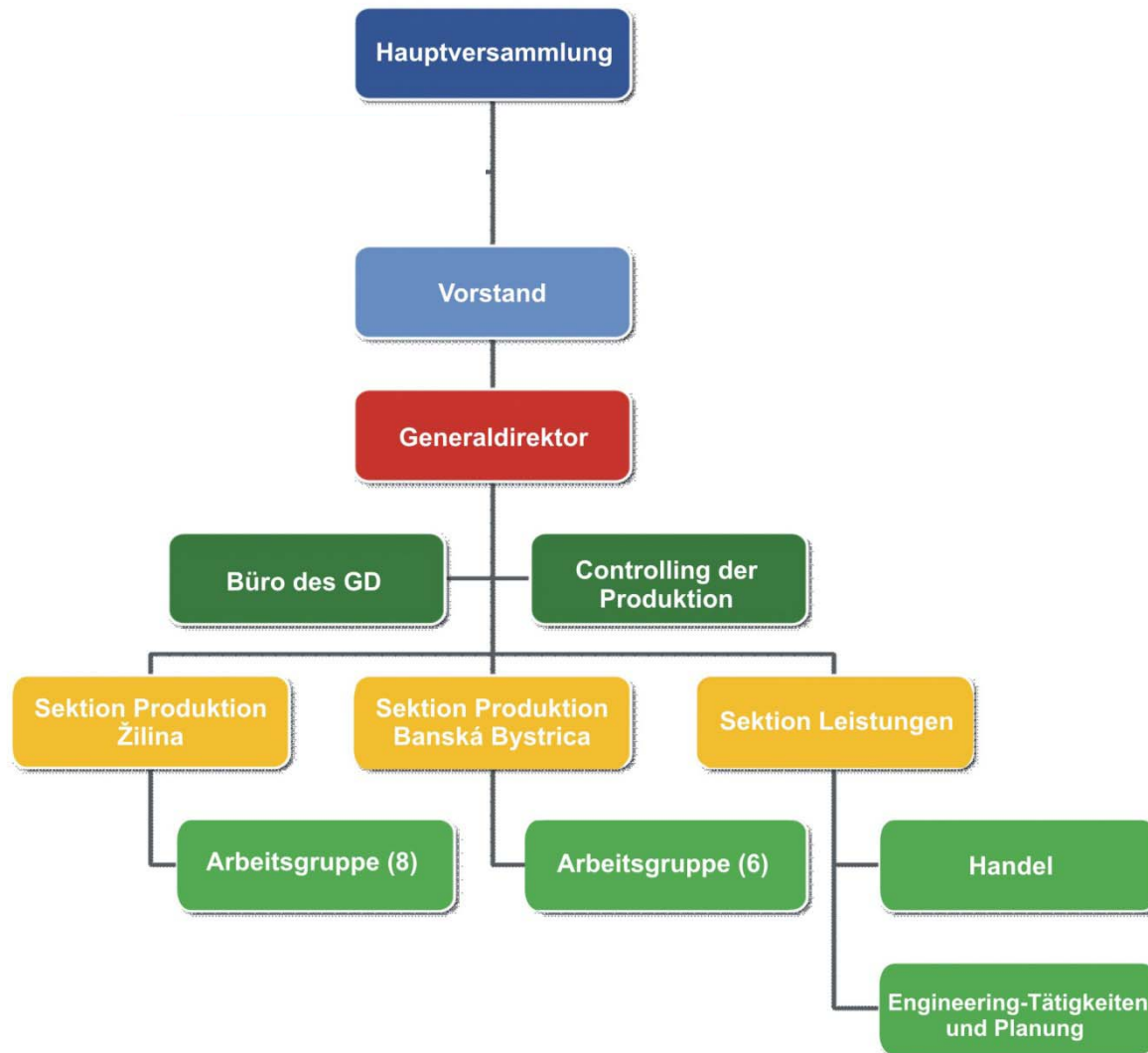
Engineering und  
Projektanten



Elektromontage-Teams



# Organisationsstruktur von EEM





# Bestes Personalfachwissen

**Mehr als**

**28 Arbeitsgruppen**

**taglich am Einsatzort**



# Mehrjährige Qualität und Erfahrungen



## Zertifikat

SKQS - Slowakische Gesellschaft für Qualitäts- und Management-Systeme, GmbH.  
Alexandra Rudnaya 23, 010 01 Žilina

SKQS auf der Grundlage des Audits bestätigt hiermit, dass:



### Elektroenergetické montáže, GmbH.

Pri Rajčianke 2926/10, 010 01 Žilina  
und Werkabteilung  
Švantnerova 9, 974 01 Banská Bystrica  
und Zvolenská cesta 9, 974 05 Banská Bystrica

zertifizierter Bereich

**Herstellung, Montage, Rekonstruktion, Reparaturen  
und Instandhaltung von elektrischen Anlagen  
und deren Teilen**

ein zweckmässig aufgebautes Managementsystem hat,  
welches gepflegt wird und der international gültigen  
Norm entspricht

ISO 9001:2015

ISO 14001:2015

OHSAS 18001:2007

Qualitätsmanagementsystem

Umweltmanagementsystem

Arbeitssicherheits- und Gesundheitsschutz- Managementsystem

Zertifikat No.: 457-5/17  
Scope-Nummer: 19, 35  
Gültigkeitsdatum: 20. 12. 2018  
Ausgabedatum: 19. 12. 2017



Ing. Juraj Kotrbanc  
Leiter der Zertifizierungsstelle SKQS

zaz41\_nemocky\_J



**ISO 9001:**  
Qualitätsmanagementsystem

**ISO 14001:**  
Umweltmanagementsystem

**OHSAS 18001:**  
Arbeitsschutzmanagementsystem

**Erfolgreiche Rezertifizierung des  
integrierten Managementsystems  
von EEM im November 2015.**





# Qualitätspolitik

**HEEM**  
ELEKTROENERGETIKA  
MONTÁŽE  
SERVISNÍ PRÁCE

## Qualitätspolitik

### Postavení společnosti

Evropská společnost poskytuje služby v oblasti montáže, servisních prací a údržby elektrických zařízení ve všech oblastech komerčního a průmyslového prostředí. Jsme součástí skupiny společností HEEM, která poskytuje širokou škálu služeb v oblasti elektrotechniky.

- Poskytování široké škály služeb v oblasti elektrotechniky.
- Zpracování návrhů, projektování, realizace, údržba, opravy, montáž, instalace elektrických zařízení v průmyslu a komerčním prostředí.
- V maximální míře zabezpečovat bezpečnost osob, majetku a životního prostředí a ochraňovat životní prostředí a přírodní zdroje.

### Vize společnosti

Chceme se stát předním a špičkovým poskytovatelem služeb v oblasti elektrotechniky a údržby elektrických zařízení v průmyslu a komerčním prostředí. Chceme být nejvíce vyhledávanou společností v oblasti elektrotechniky a údržby elektrických zařízení a poskytovat nejvyšší kvalitu služeb.



- Poskytování široké škály služeb v oblasti elektrotechniky a údržby elektrických zařízení v průmyslu a komerčním prostředí.
- Poskytování široké škály služeb v oblasti elektrotechniky a údržby elektrických zařízení v průmyslu a komerčním prostředí.
- Trvalý rozvoj společnosti a poskytování nejvyšší kvality služeb v oblasti elektrotechniky a údržby elektrických zařízení v průmyslu a komerčním prostředí.
- Zpracování návrhů, projektování, realizace, údržba, opravy, montáž, instalace elektrických zařízení v průmyslu a komerčním prostředí.

### Závazek managementu

Management společnosti si stanovil jako cíl poskytovat nejvyšší kvalitu služeb v oblasti elektrotechniky a údržby elektrických zařízení v průmyslu a komerčním prostředí. Management společnosti si stanovil jako cíl poskytovat nejvyšší kvalitu služeb v oblasti elektrotechniky a údržby elektrických zařízení v průmyslu a komerčním prostředí.

V Žilina, dne 1. 8. 2020

Mgr. Jiří Kůrka  
generální ředitel HEEM a.s.



- hohe Qualität des Kundenservices
- Qualifizierte Mitarbeiter
- langjährige Partnerschaften mit Lieferanten
- Teammanagement von allen Tätigkeiten auf der Basis von effektiven Prozessen
- integriertes Qualitätsmanagementsystem





# Arbeitsschutz

## **Unser Sicherheitsprojekt**

- Jedes Jahr ein neuer Aktionsplan für Sicherheit
- Teilnahme an den europäischen Wochen von OHSAS
- Minimale Unfallquote
- Zugänglichkeit von persönlicher Schutzausrüstung
- Regelmäßige Arbeitsschutz-Kampagnen
- Zertifiziert nach OHSAS 18001





# Arbeitsschutzpolitik

The image shows a document titled 'Arbeitsschutzpolitik' from EEM (Elektroenergetická montáže, a. s.). The document includes the EEM logo, the EDF logo, and a background illustration of stylized human figures. The text describes the company's commitment to safety and health, outlining the goals of the policy and the responsibilities of management and employees. It is dated 5.12.2012 and signed by Ing. Jozef Kutuc, Chairman of the Board of EEM, a. s.

**Arbeitsschutzpolitik**

Vedenie spoločnosti EEM, a. s., si dáva za cieľ:

- 1. neustále zlepšovať a zvyšovať zapojenie a úroveň povedomia zamestnancov v oblasti BOZP**
  - Každá práca musí byť realizovaná bezpečne, bez ohľadu na jej náročnosť alebo dĺžku trvania.
  - Každý zamestnanec je zodpovedný za ochranu svojho zdravia a svojej bezpečnosti a z úroveň je povinný primerane sa podieľať aj na dodržiavaní bezpečnosti a ochrany zdravia vo svojom okolí (kolegovia, dodávateľi, návštevníci).
  - Každý zamestnanec je aktívny v rozpoznaní a hlásení nebezpečných udalostí a navrhuje zlepšenie v oblasti BOZP.
  - Každá nahlasená a riešená nebezpečná situácia je spracovaná tak, aby sa zvýšila sanca na odmedzenie podobných nebezpečných udalostí a úrazov v budúcnosti.
- 2. poskytnúť silnú podporu manažmentu a ich osobné zapojenie v oblasti BOZP a to na všetkých riadiacich úrovniach**
  - Každý vedúci zamestnanec je osobným príkladom pre svoje okolie.
  - Každý vedúci zamestnanec sa profesionálne zaoberá oblasťou BOZP vo svojich každodenných činnostiach.
  - Každý vedúci zamestnanec je zodpovedný za analýzu a riešenie všetkých mimoriadnych situácií a poskytovanie podpory pre nápravné opatrenia.
- 3. zabezpečiť trvalé zlepšenie v oblasti BOZP s cieľom vytvoriť a podporovať skutočnú kultúru BOZP spoločnosti**
  - Informovať, vzdelávať a zvyšovať povedomia všetkých zamestnancov a dodávateľov v oblasti bezpečnosti a ochrany zdravia.
  - Vytvárať jasné a zrozumiteľné pravidlá a pokyny / inštrukcie na zaistenie BOZP v súlade s platnými právnymi predpismi a inými požiadavkami, ktoré sa spoločnosť zaviazala plniť.
  - Permanentne vykonávať hodnotenie rizík a po analýze zapracovať najlepšie praktiky v oblasti BOZP navrhované zamestnancami v súlade so znením možných nepriaznivých účinkov.
  - Plniť a poskytovať primerané materiálne a finančné prostriedky na zaistenie BOZP zamestnancov.
  - Požadovať od každého dodávateľa a jeho zamestnancov rovnakú úroveň BOZP a prevenciu rizík.

Vrcholový manažment EEM, a. s., sa zaväzuje k vykonaniu dostatočných zdrojov pre zdokumentovanie, zavedenie a trvalé zlepšovanie systému manažmentu BOZP s pomocou zlepšovania úrovne kultúry BOZP a prevencii rizík.

5.12.2012  
v Žilina, dňa

Ing. Jozef Kutuc  
Predseda predstavenstva EEM, a. s.

## Ziele:

- **Bewusstseinssteigerung von Mitarbeitern über den Arbeitsschutz**
- **Managementunterstützung im Bereich Arbeitsschutz**
- **Sicherstellung der kontinuierlichen Verbesserung des Arbeitsschutzes**
- **Bildung und Förderung einer Kultur des Arbeitsschutzes**







# Umweltpolitik

**EEM**  
Elektroenergetická montáž, a. s.

Člen skupiny **EDF**

## Umweltpolitik

Elektroenergetické montáže, a. s., je dcérska spoločnosť Stredoslovenskej energetiky, a. s., zaoberajúca sa montážou, opravou, rekonštrukciou elektrických zariadení na všetkých napäťových úrovniach a poskytovaním s tým súvisiacich služieb.

Pre ochranu životného prostredia a zabezpečenie trvalo udržateľného rozvoja vyvírame také technické, ekonomické a sociálne podmienky, ktoré umožňujú poskytnúť kvalitné služby s minimalizovanými dopadmi na životné prostredie.

Environmentálna politika spoločnosti je v súlade s princípi trvalodržateľného rozvoja a je záväzná pre všetkých zamestnancov.

- Vážime si naše životné prostredie a jeho ochranu považujeme za prioritu.
- Zodpovedným prístupom všetkých zamestnancov k ochrane životného prostredia rešpektujeme hodnoty ochrany životného prostredia.
- Pri vykonávaní všetkých našich činností kládeme dôraz na preventívne opatrenia a s tým minimalizujeme ich vplyv na životné prostredie.
- Podporujeme využívanie obnoviteľných zdrojov energie a aktívne využívanie energie podľa princípov trvalo udržateľného rozvoja.
- Uplatňujeme princíp neustáleho zlepšovania v ochrane životného prostredia.
- Vykonávame pravidelné hodnotenie nášho environmentálneho správania, environmentálnych cieľov a programov.
- Pozitívne motivujeme svojich zamestnancov k dosahovaniu stanovených environmentálnych cieľov prostredníctvom zvyšovania ich environmentálneho povedomia.
- Využívame dostupné prostriedky a možnosti pre informovanie zamestnancov, zákazníkov, dodávateľov i ostatnej verejnosti o našich environmentálnych vplyvoch.

Vrcholový manažment spoločnosti sa zaväzuje, zaistiť dostupnosť všetkých potrebných zdrojov pre vypracovanie, zavedenie, trvalý rozvoj a zlepšovanie systému environmentálneho manažérstva a zároveň vytvoriť podmienky pre plnenie príslušných legislatívnych požiadaviek a predpisov.

V Žilne, dňa 15. 10. 2012

Ing. Jozef Kuruc  
generálny riaditeľ  
Elektroenergetické montáže, a. s.

■ **Umweltschutz und Sicherstellung der nachhaltigen Entwicklung**

■ **Minimalisierung von Einflüssen auf die Umwelt**

■ **Förderung des Nutzens von erneuerbaren Energien**

■ **Umweltfreundliches Verhalten, Ziele und Programme der Gesellschaft**





# Unsere Hauptprojekte

## Projekte 400 kV

- ❖ **Dlouhé Stráne – Krasikov, CZ**  
Aufbau von 400 kV Leitung
- ❖ **Blois, FR**  
Aufbau von 2x 400 kV Leitungen
- ❖ **Lemešany – Krosno, SK-PL**  
internationale Verbindung von  
2x400kV Leitungen
- ❖ **Sučany – Varín, SK**  
Aufbau von 2x 400 kV Leitungen
- ❖ **Považská Bystrica – Sverepec,**  
Aufbau von 400 kV Leitung





# Unsere Hauptprojekte

## Projekte 110 kV

Komplexe Rekonstruktion von  
110 kV Linien:

- ◆ Horná Ždaňa – Žarnoviča
- ◆ Kysucké Nové Mesto – Čadca
- ◆ Lučenec, Rimavská Sobota,  
Fiľakovo
- ◆ Kráľova Lehota – Štrba
- ◆ Žilina – Varín – Hričov
- ◆ Bystričany – Horná Ždaňa
- ◆ Horný Hričov, HC, Mikšová
- ◆ Ladce – Pravenec





# Unsere Hauptprojekte

## Umspannungswerke

Komplexe Rekonstruktionen von Umspannungswerken mit Transformatorstationen 110 kV/22 kV in:

- ◆ Žilina
- ◆ Horný Hričov
- ◆ Medzibrod
- ◆ Liptovská Mara
- ◆ Žiar nad Hronom
- ◆ Mokrad'
- ◆ Považská Bystrica
- ◆ Zvolen
- ◆ Lisková





# Unsere Hauptprojekte

## Reparaturen von Umspannungswerken mit Transformatorstationen 110 kV/22 kV :

- ◆ Tatranská Štrba
- ◆ Čadca
- ◆ Pravenec
- ◆ Handlová
- ◆ Hnúšťa
- ◆ Vavrečka
- ◆ Rajec
- ◆ Lietavská Lúčka
- ◆ Žilina - Rajčianka
- ◆ Dubnica nad Váhom
- ◆ Teplička nad Váhom





# Unsere Hauptprojekte

## Solarkraftwerke:

Aufbau von photovoltaischen Kraftwerken mit gesamt 15 MWp:

- Mikušovce
- Kalinovo
- Lučenec - L'adovo
- Jastrabá





# Unsere Hauptprojekte

**Umlagerung von Leitungen beim  
Aufbau von internationalen  
Autobahnen und  
Eisenbahnverbindungen:**

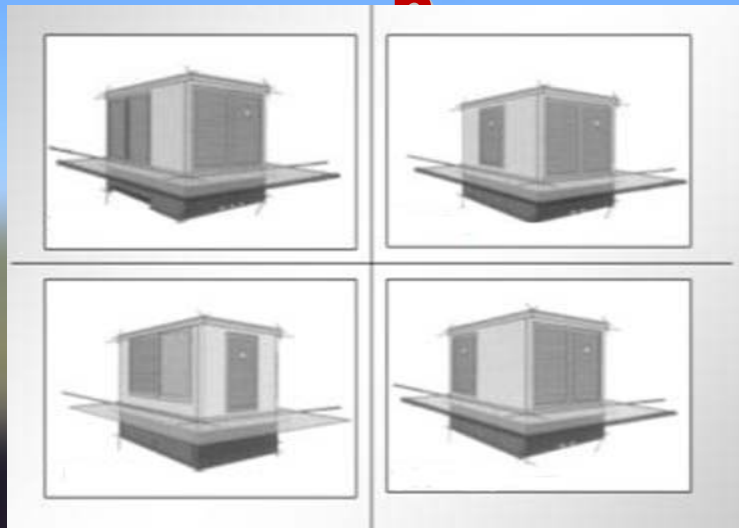
- ◆ **Autobahn D1 Dubná Skala –  
Turany, (15 km)**
- ◆ **Autobahn D1 Ladce – Žilina, (50  
km)**
- ◆ **Schnellstraße R1 Nitra – Banská  
Bystrica, (130 km)**
- ◆ **Eisenbahn Nové Mesto nad  
Váhom – Beluša, (60 km)**





# Wir bauen unsere eigenen Produkte

## Kiosk- Transformatorstationen



TS1 – TS5 EEM Transformatorstationen  
mit Steuerung von außen

TS6 – TS8 EEM Transformatorstationen  
mit Steuerung von innen





# Kontakt:

Elektroenergetické montáže

Pri Rajčianke 2926/10

010 01 Žilina

Slowakei

TEL: +421 41 519 2721

[eem@eem.sk](mailto:eem@eem.sk)

[www.eem.sk](http://www.eem.sk)





Danke für Ihre Aufmerksamkeit